

**ЯТАГАН™**  
газоконвертор  
**Дымоочиститель «Ятаган «SMOKE»**

Порой при приготовлении пищи на открытых источниках огня: мангалах, грилях, хосперах и пр. требуется очистка воздуха с максимальным снижением температуры потока, гашением искр и удалением дыма.

При всем при этом вместе с дымом необходимо удалить жир, сажу, копоть и масляные включения, имеющие способность к налипанию на стенках воздуховодов, что может привести к самовозгоранию.

С данным видом очистки легко справится новый ЯТАГАН «SMOKE», который не только удалит самый опасный вид выбросов (искры и жир), но и снизит температуру воздуха, и уберет дымовые включения.

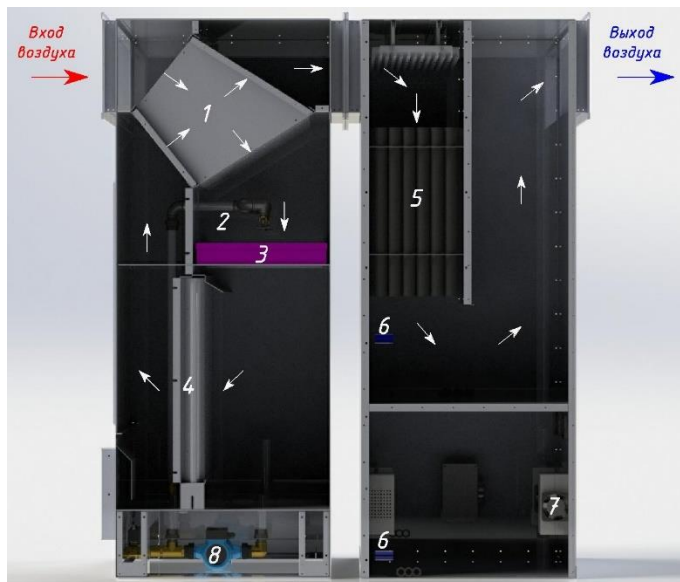
Так что на выходе Вы получите чистый и прозрачный воздух.



# ЯТАГАН™

газоконвертор

## Как это работает

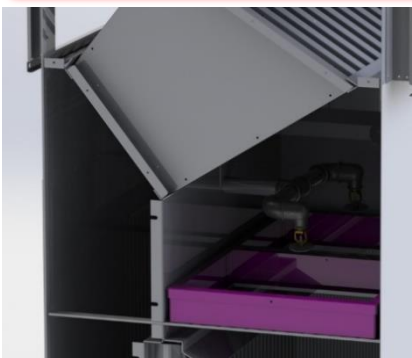
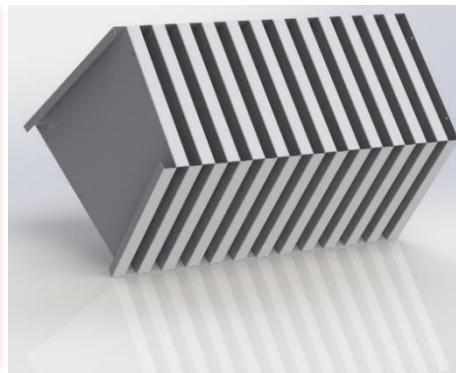


1. Вход горячего, загрязненного воздуха через прямоугольный фланец.
  2. Прохождение горячего воздуха через теплообменник «1».
  3. Смачивание потока и гашение искр водяной завесой «2».
  4. Охлаждение потока, очистка от жира, масел, сажи и копоти с помощью жиρούлавливающей лабиринтной кассеты «3».
  5. Прохождение потока через каплеуловитель «4», разворот на 180°.
  6. Осушение потока с помощью нагретого теплообменника «1».
  7. Прохождение потока через электростатические элементы фильтра для удаления дыма, жира, сажи, масел «5»
  8. Поворот потока на 180° и выход очищенного воздуха.
- Насос «8» обеспечивает водяную завесу под давлением.  
Датчики открытия двери «6» защитят оборудование и Вас от несанкционированного проникновения внутрь, автоматика выключит аппарат.  
Энергопреобразователи «7».

- Эффективность очистки: от жира и дегтя – до 95%; от масел – до 100%; от сажи – до 95%; от дыма – до 100%; от запаха – до 60%; от искр – до 100%.
- Осушает воздух до 50% без применения сторонней энергии. Энергия на осушение и нагрев берется из входящего горячего потока при помощи теплообменника.
- ЯТАГАН «SMOKE» состоит из двух блоков, соединенных между собой прямоугольными фланцами, как показано на рисунке (блок гидрофильтра и блок электростатической очистки)

**Модуль теплообмена (МТО)** – теплообменник «1», неотъемлемая часть оборудования ЯТАГАН «SMOKE». Служит для охлаждения и осушения, идущего в электростатический модуль, воздуха.

- Осушение до 50% (конечное).
- Специальная форма для полной эффективности.
- Полностью съемный и легко обслуживается.
- Выполнен из нержавеющей стали.



Смачивание горячего потока воздуха и гашение искр до 100% происходит с помощью специальных секции «2» и насосов повышенного давления «7».

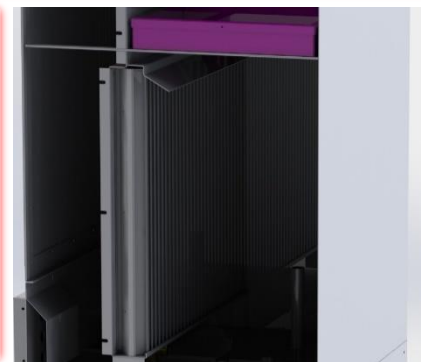
Специальные кассеты с керамическим наполнителем «3» создают лабиринт для воздуха, обеспечивают полное гашение искр, охлаждение воздуха до 40°C, очистку потока от жира, сажи и масел до 100%.

Каркасный корпус из нержавеющей стали гарантирует долговечность и позволяет легко производить любое обслуживание.

Каплеуловитель «4» – специальная разработка, прошедшая долгие тестирования и показавшая себя с наилучшей стороны. Каплеуловитель полностью выполняет свои задачи по улавливанию и отделению из воздушного потока крупных и мелких капель. Устанавливается на все оборудование ЯТАГАН с модулем искрогашения: «SAFE FIRE», «SMOKE» и «COMPLEX».

Геометрия лопаток каплеуловителя сконструирована таким образом, что при наименьшем сопротивлении они дают наибольшую производительность.

Каплеуловитель полностью выполнен из нержавеющей стали.





Отдельный модуль, включающий в себя самый эффективный метод очистки на сегодняшний день от любых видов задымлений: жировых, масляных, от открытого огня и из коптилен. Электростатические элементы «5» улавливают и осаждают на себе все взвешенные молекулы дыма, пара и сажи, находящиеся в очищаемом воздухе.

Специальные электростатические элементы фильтра «5» системы «нить в трубе» заряжают частицы загрязнителей и эффективно удаляют их из воздуха. Осажденные загрязнения собираются в специальном поддоне, который со временем необходимо промывать.

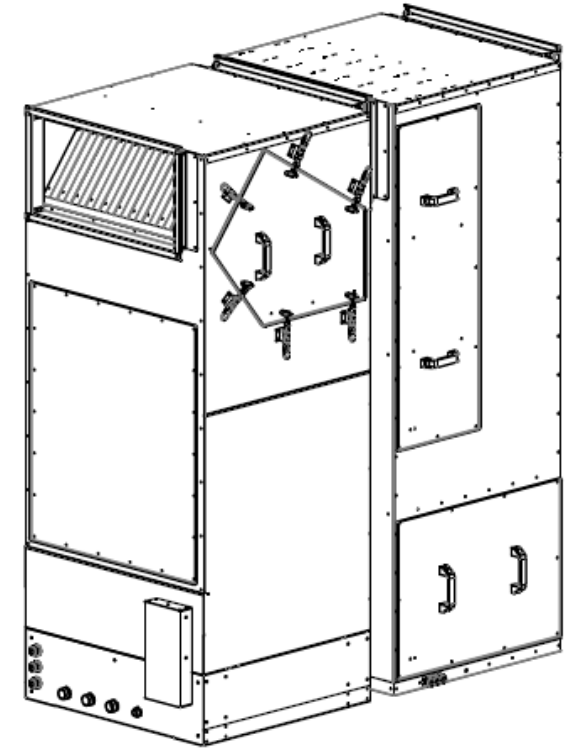
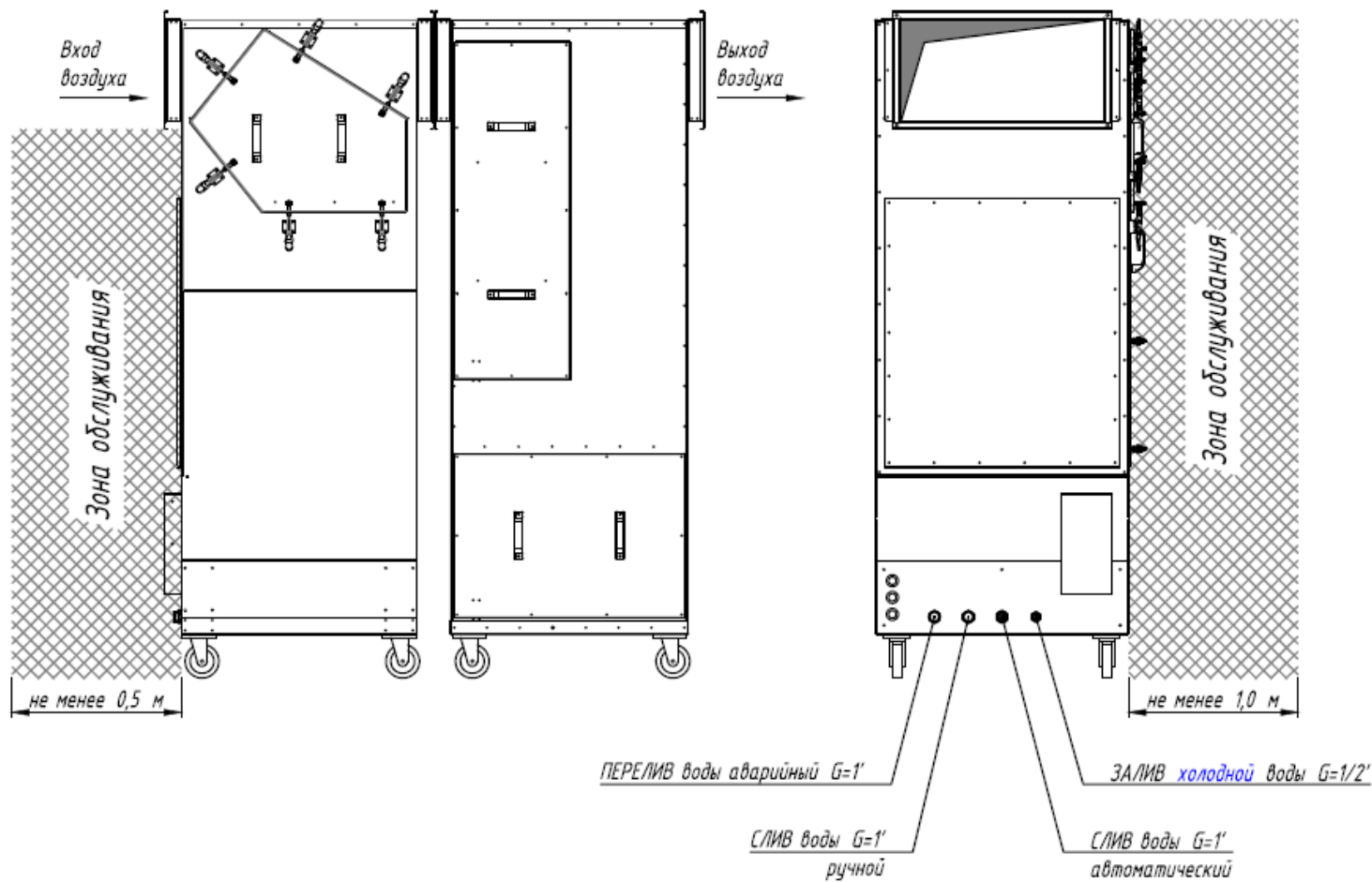
Блок электростатической очистки оснащен защитой от несанкционированного проникновения внутрь оборудования во время работы. Датчики открытия двери «6» срабатывают, отключая оборудование, как только откроется дверь фильтра или блока питания. Рабочее напряжение электростатических элементов может достигать 20000 В, которое генерируют энергопреобразователи «7».

Принцип электростатической очистки отличается низким энергопотреблением и высокой степенью очистки от многих видов загрязнений, в том числе и запахов. Среднее потребление электроэнергии за час работы не больше чем у бытового чайника.

- Оборудование ЯТАГАН «SMOKE» не только является самым лучшим решением для очистки воздуха от дыма, но и полностью мобильно. Каждый блок оснащен роликами (колесами) для легкого перемещения. Если встанет вопрос о перераспределении вентиляции и реорганизации помещения, то ЯТАГАН «SMOKE» достаточно лишь передвинуть на его новое место службы, подключить и забыть о том, что существуют загрязнители воздуха и неприятные запахи.

# ЯТАГАН™ газokonвертор

## Подключение и обслуживание



# ЯТАГАН™ газоконвертор

## Подключение и обслуживание

### Подключение водоснабжения и водоотведения (канализации) к блоку гидрофилтра, рис. стр. 5:

На странице 5 представлен рисунок в виде чертежа с указанием всех мест по подключению водоснабжения и водоотведения (канализации).

- Блок гидрофилтра подключается к сетевому холодному водоснабжению резьбовым внешним соединением 1/2" дюйма.
- Подключение водоотведения (канализации) осуществляется при помощи внешнего резьбового соединения 1" дюйм в трех местах «Слив автоматический», «Слив ручной», а также блок оснащен «Аварийным переливом», который предотвратит случайный перелив при отключении электроэнергии и сбое в щите управления.



Все элементы ЯТАГАН «SMOKE», требующие обслуживания, выполнены в съемном исполнении.

Доступ к обслуживаемым элементам производится через двери (лючки), закрытые специальными зажимами, или винтами, которые легко открываются.

Подробную информацию об обслуживании и графиках можно найти в паспорте оборудования.

**Безопасность:** Оборудование полностью герметично и защищено от пыли и брызг влаги по IP54.

Оборудование оснащено датчиками автоматического залива и слива, а также контролем температуры воды. Все это контролируется программой в щите управления и полностью автономно.

Предусмотрена пассивная защита от перелива подключением водоотведения (канализации) к штуцеру аварийного перелива.

Оборудование оснащено магнитными датчиками открытия двери, которые остановят работу при несанкционированном открытии любой двери (лючка) для безопасности персонала и аппарата.



**ЯТАГАН™**  
газоконвертор  
**Технические характеристики**

Характеристики	Исполнение			
	ЯТАГАН SMOKE 1.0	ЯТАГАН SMOKE 2.0	ЯТАГАН SMOKE 3.0	ЯТАГАН SMOKE 4.0
Производительность М³/час	<b>1000</b>	<b>2000</b>	<b>3000</b>	<b>4000</b>
Диапазон рабочих температур, °С	<b>До 250</b>	<b>До 250</b>	<b>До 250</b>	<b>До 250</b>
Габаритные размеры ВхШхГ, мм	<b>1725x1000x600</b>	<b>1775x1350x800</b>	<b>1975x1700x800</b>	<b>2025x1850x1000</b>
Присоединительные размеры, мм	<b>150x400</b>	<b>200x600</b>	<b>300x600</b>	<b>300x800</b>
Вес при транспортировке, кг	<b>300</b>	<b>450</b>	<b>525</b>	<b>700</b>
Вес при работе, кг	<b>375</b>	<b>555</b>	<b>630</b>	<b>830</b>
Потребление электроэнергии, не более кВт/ч	<b>1,1</b>	<b>1,9</b>	<b>2,7</b>	<b>3,7</b>
Аэродинамическое сопротивление, Па	<b>600-800</b>	<b>600-800</b>	<b>600-800</b>	<b>600-800</b>
Потребление холодной воды л/час	<b>150</b>	<b>200</b>	<b>230</b>	<b>260</b>
Степень очистки от жира, %	<b>До 95</b>	<b>До 95</b>	<b>До 95</b>	<b>До 95</b>
Степень очистки от запаха, %	<b>До 60</b>	<b>До 60</b>	<b>До 60</b>	<b>До 60</b>
Степень очистки от сажи, %	<b>До 95</b>	<b>До 95</b>	<b>До 95</b>	<b>До 95</b>
Степень очистки от дыма, %	<b>До 100</b>	<b>До 100</b>	<b>До 100</b>	<b>До 100</b>
Степень гашения искр, %	<b>100</b>	<b>100</b>	<b>100</b>	<b>100</b>





РОССИЙСКАЯ ФЕДЕРАЦИЯ  
140070 МОСКОВСКАЯ ОБЛАСТЬ,  
ЛЮБЕРЕЦКИЙ РАЙОН, ПОСЕЛОК ТОМИЛИНО  
УЛИЦА ГАРШИНА, ДОМ 11  
ТЕЛЕФОН: +7 (499) 110-43-24  
ТЕЛЕФОН СЛУЖБЫ ТЕХНИЧЕСКОЙ ПОДДЕРЖКИ КЛИЕНТОВ:  
+7 (499) 110-58-05, доб.204

САЙТ:

[www.yatagan.ru](http://www.yatagan.ru)

ЭЛЕКТРОННАЯ ПОЧТА:

[info@yatagan.ru](mailto:info@yatagan.ru)

ЭЛЕКТРОННАЯ ПОЧТА ТЕХНИЧЕСКОЙ ПОДДЕРЖКИ:

[help@yatagan.ru](mailto:help@yatagan.ru)

ЭЛЕКТРОННАЯ ПОЧТА ПОЖЕЛАНИЙ ПО РАБОТЕ  
ТЕХНИЧЕСКОЙ ПОДДЕРЖКИ:

[best@yatagan.ru](mailto:best@yatagan.ru)

*Пожалуйста, присылайте Ваши пожелания на почту. Все запросы будут рассмотрены и учтены.*