

Еженедельная очистка

Schaerer Coffee Joy

 **schaerer**



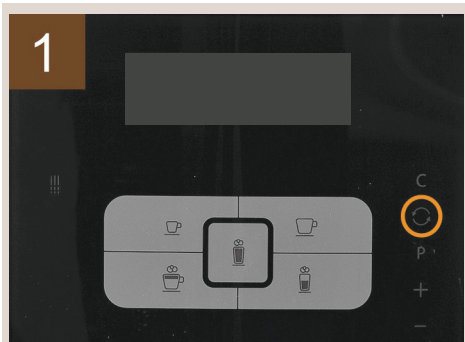
См. также главу «Правила техники безопасности» и «Очистка» в руководстве по эксплуатации.





ОПАСНО!
Опасность для
пользователя!



**В зоне выдачи напитков, горячей воды и пара существует опасность получения ожогов!
Во время раздачи или очистки запрещается подставлять руки под места раздачи напитков!**

Очистка машины (Программа очистки).




- 1
- ▶ Нажмите кнопку .
 - ☑ Отобразится меню «Программы ухода».
 - ▶ При помощи кнопок  и  пролистайте меню до пункта «Очистка машины».
 - ▶ Подтвердите с помощью .
 - ☑ Будет запущена программа очистки.



- 2
- ▶ Опорожните каплеуловитель.
 - ▶ Наполните бак для питьевой воды.
 - ▶ Поставьте емкость (min. 3 л) под диспенсер для выдачи напитков.



- 3
- ▶ Бросьте очищающую таблетку в воронку для засыпки молотого кофе (см. рисунок).
 - ▶ Закройте крышку воронки и подтвердите нажатием .
 - ☑ Очистка будет запущена.
 - ☑ Время, оставшееся до конца процесса очистки, отображается на дисплее.

Очистка системы подачи молока (вручную)

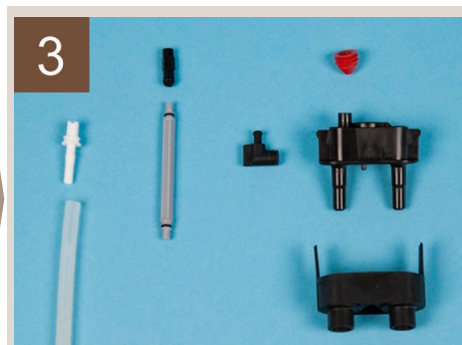


После завершения процесса очистки на дисплее появляется требование вручную прочистить систему подачи молока.

- 1
- ▶ Установите диспенсер для выдачи напитков в крайнее верхнее положение.
 - ▶ Нажмите кнопку разблокировки на тыльной стороне диспенсера и снимите пенообразующую головку, потянув ее вниз.

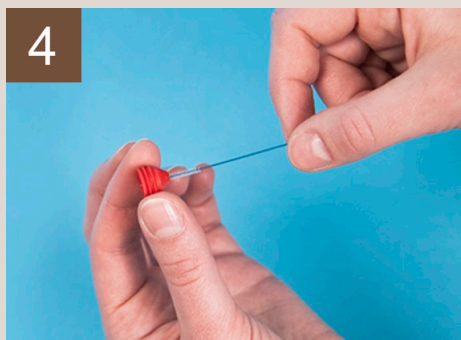


- 2
- ▶ Извлеките контейнер для отходов и освободите шланг для молока из направляющей.
 - ▶ Снимите паровое сопло, вставленное сверху в диспенсер.



- 3
- ▶ Разъедините все детали (см. рисунок).
 - ▶ Все детали на ± 30 min положите в раствор, состоящий из 500 ml горячей воды и 25 ml чистящего средства Milkpure.
 - ▶ Все детали промойте теплой проточной водой.

4



- ▶ Сливные отверстия пенообразующей головки и паровое сопло прочистите щеткой.
- ▶ Дайте всем деталям полностью высохнуть.
- ▶ Снова соберите все детали.
- ▶ Вставьте паровое сопло в диспенсер для выдачи напитков.
- ▶ Вставьте пенообразующую головку.

5



- ▶ Закрепите шланг для молока в предусмотренной для этого направляющей.
- ▶ Вставьте контейнер для отходов.

Очистка блока заваривания кофе (вручную)

1



- ▶ Снимите крышку с блока заваривания кофе.

2



- ▶ Оттяните назад фиксатор блока заваривания кофе.
- ▶ Извлеките блок заваривания кофе из машины.

3



- ▶ Поворачивайте ручку с резьбой на верхней стороне блока заваривания против часовой стрелки, пока сепаратор не окажется в выдвинутом положении.
- ▶ Промойте блок заваривания кофе под проточной водой.
- ▶ Дайте блоку заваривания кофе полностью просохнуть и только после этого снова установите его в машину.
- ▶ Установите крышку над секцией, в которой помещается блок заваривания кофе.

ОПАСНО!
Опасность для пользователя!



Неправильное обращение с кофейными зернами, водой, молоком, порошком или другими ингредиентами кофе может привести к проблемам со здоровьем! Соблюдайте гигиенические предписания согласно HACCP!



См. главу «Правила техники безопасности» и «Предписания санитарного надзора (HACCP)» в руководстве по эксплуатации.