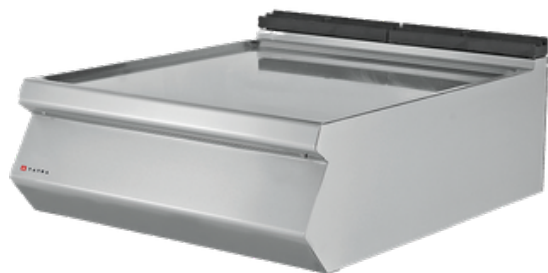




СТОЛ-ВСТАВКА 900 СЕРИИ TATRA TWT.89

Характеристики



Модель	TWT.89
Толщина столешницы	2
Материал корпуса	нержавеющая сталь
Габариты	800x930x380
Вес	30

Предназначен для установки в технологическую линию вместе с тепловыми модулями и использования в качестве рабочей поверхности.