

# 65

PC-65E

## MAGICPROF

PIANI COTTURA ELETTRICI E VETROCERAMICA

ELECTRIC AND CERAMIC GLASS BOILING UNIT

ELEKTRO-UND CERAN KOCHPLATTE

PLAN DE CUISSON ELECTRIQUES ET VITROCERAMIQUES

ENCIMERAS DE COCCIÓN ELECTRICOS Y VITROCERÁMICA

### Descrizione

**Costruzione** - Modello realizzato in acciaio inox CrNi 18/10 AISI 304, con piano di spessore 1 mm, satinatura superficiale Scotch-Brite, particolari cromati, profili arrotondati. Piani dotati di alzatina posteriore.

**Modello** - Piani di cottura elettrici e vetroceramica, per uso professionale. Piastre in ghisa di forma rotonda, con bordo di tenuta in acciaio, commutatore a 7 posizioni e limitatore della temperatura. Piani in vetroceramica con piastre di cottura radianti e spie di segnalazione del calore residuo.

**Manutenzione** - Facilitata grazie a semplice smontaggio cruscotto frontale.

**Dotazioni** - Piedini regolabili in altezza.



PC-65E

### Description

**Construction** - Fabricated using CrNi 18/10 AISI 304 grade Stainless Steel Scotch-Brite Satin polish Finish, incorporating 1mm thick worktop, rounded edges, chromed details and rear splash back.

**Model** - Professional Electric Boiling Hob. Cast Iron round hot plates with steel border seals, seven position switch and temperature limiter. Ceramic glass tops with radiant heat hot plates and warning lights for residual heat.

**Maintenance** - All serviceable parts are accessible by the easy removal of front control panel.

**Fittings** - Appliance is supplied with adjustable feet.

### Bezeichnung

**Aufbau** - Modell aus Edelstahl CrNi 18/10 AISI 304, hergestellt, Deckplatte mit einer Stärke von 1 mm, Satinierung der Oberfläche Scotch-Brite, Einzelteile verchromt, abgerundete Profile. Einschübe ausgestattet mit hinterer Aufkantung.

**Modell** - Elektro-und Ceran Kochplatte, für den professionellen Gebrauch. Kochplatten aus Gusseisen mit runder Form, Einfassung aus Stahl, 7-stufiger Schalter und Temperaturbegrenzung. Platten aus Glaskeramik mit Strahlungskochplatten und Kontrollleuchten zur Anzeige der Restwärme.

**Wartung** - Erleichtert durch einfachen Ausbau der Frontblende.

**Ausstattungen** - Höhenverstellbare Füße.

### Description

**Construction** - Modèle réalisé en acier inox CrNi 18/10 AISI 304, avec plan de 1 mm d'épaisseur, satinage superficiel Scotch-Brite, détails chromés, profilés arrondis. Plans équipés de rehausseur postérieur.

**Modèle** - Plan de cuisson électriques et vitrocéramiques, à usage professionnel. Plaques en fonte de forme arrondie, commutateur à 7 positions et limiteur de température. Plans vitrocéramiques avec plaques de cuisson radiantes et voyants de signalisation de chaleur résiduelle.

**Entretien** - Facilité grâce au démontage simple du panneau frontal.

**Équipements** - Pieds réglables en hauteur.

### Descripción

**Construcción** - Modelo realizado en acero inox CrNi 18/10 AISI 304, con plano de 1 mm de grosor, satinado superficial Scotch-Brite, detalles cromados y perfiles redondeados. Plano dotado de alzado posterior.

**Modelo** - Encimeras de cocción eléctricos y vitrocerámica para uso profesional. Placas de fundición de forma redonda, con borde de acero, conmutador de 7 posiciones y limitador de la temperatura. Encimeras de vitrocerámica con placas de cocción radiantes y pilotos de señal del calor residual.

**Manutención** - Facilitada gracias a un desmontaje simple del panel delantero.

**Dotaciones** - Patas regulables en altura.



Food Catering Equipment

65  
MAGICPROF

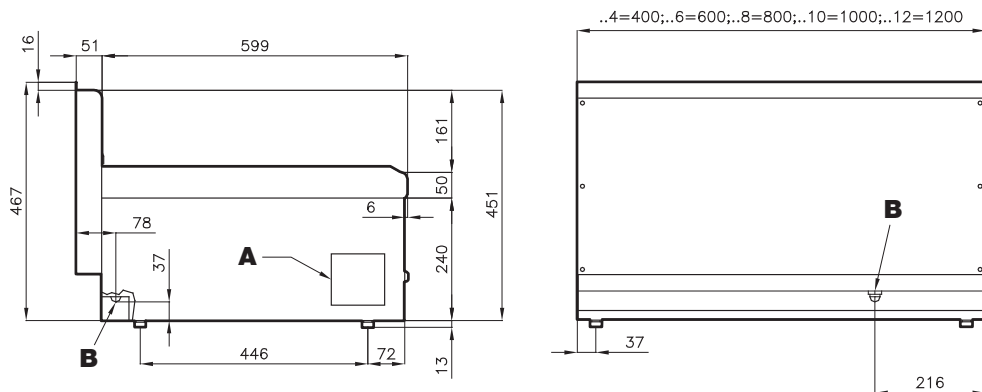
# 65

# MAGICPROF

PIANI COTTURA ELETTRICI E VETROCERAMICA  
ELECTRIC AND CERAMIC GLASS BOILING UNIT  
ELEKTRO-UND CERAN KOCHPLATTE  
PLAN DE CUISSON ELECTRIQUES ET VITROCERAMIQUES  
ENCIMERAS DE COCCIÓN ELECTRICOS Y VITROCERÁMICA

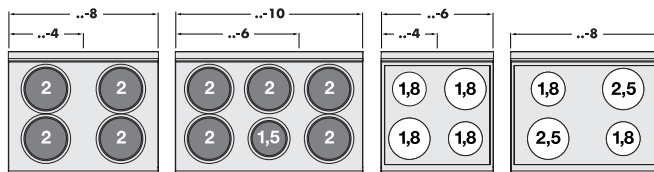
PC-65E

DATI TECNICI / TECHNICAL DATA / TECHNISCHE DATEN  
DONNÉES TECHNIQUES / DATOS TÉCNICOS

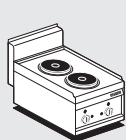


..4=400;..6=600;..8=800;..10=1000;..12=1200

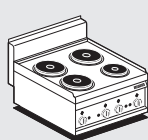
<b>A</b>	Targhetta caratteristiche / Data plate / Typenschild Plaque des caractéristiques / Chapa de características
<b>B</b>	Allacciamento elettrico / Electrical connection / Elektrischer Anschluss / Raccordement électrique / Conexión eléctrica



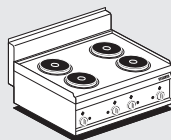
Composizione delle piastre  
Composition of the plates  
Zusammenstellung der Kochplatten  
Composition des plaques  
Composición de los planchas



PC-4ET



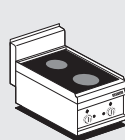
PC-6ET



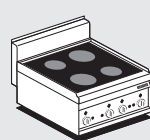
PC-8ET



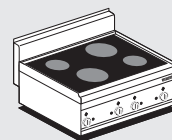
PC-10ET



PCC-4ET



PCC-6ET



PCC-8ET

Modelli Models Modele Modelos	Dimensioni Dimensions Abmessungen Dimensions Dimensiones	Piastre e potenza Plates and power Kochplatten und Leistung Plaques et puissance Planchas y potencia	Vetroceramica Ceramic glass Ceran-Kochplatten Vitrocéramique Vitrocerámica	Potenza totale Total power Gesamtleistung Puissance total Potencia total	Voltaggio e frequenza Voltage and frequency Spannung und Frequenz Tension et fréquence Voltaje y frecuencia	Peso/Volume Weight/Volume Gewicht/Volumen Poids/Volume Peso/Volumen
	cm	N° • kW	cm	kW	V- • Hz	kg/m³
<b>PC-4ET</b>	40x65x29h	⚡ 2 • 2 x 2,0 ●		⚡ 4,0	400V-2N / 230V-3 / 230V~ • 50/60	25,5 / 0,180
<b>PC-6ET</b>	60x65x29h	⚡ 4 • 1 x 1,5 + 3 x 2,0 ●		⚡ 7,5	400V-3N / 230V-3 / 230V~ • 50/60	37 / 0,270
<b>PC-8ET</b>	80x65x29h	⚡ 4 • 4 x 2,0 ●		⚡ 8,0	400V-3N / 230V-3 • 50/60	43,5 / 0,350
<b>PC-10ET</b>	100x65x29h	⚡ 6 • 1 x 1,5 + 5 x 2,0 ●		⚡ 11,5	400V-3N / 230V-3 • 50/60	53,5 / 0,440
<b>PCC-4ET</b>	40x65x29h	⚡ 2 • 2 x 1,8 ○	36x52	⚡ 3,6	400V-2N / 230V-3 / 230V~ • 50/60	23,5 / 0,180
<b>PCC-6ET</b>	60x65x29h	⚡ 4 • 4 x 1,8 ○	56x52	⚡ 7,2	400V-3N / 230V-3 / 230V~ • 50/60	32 / 0,270
<b>PCC-8ET</b>	80x65x29h	⚡ 4 • 2 x 1,8 + 2 x 2,5 ○	76x52	⚡ 8,6	400V-3N / 230V-3 • 50/60	37 / 0,350

buy lotus, buy Italy!

La ditta si riserva di apportare modifiche senza preavviso  
The manufacturer reserves the right to modify the technical data and models without  
previous notice - Technische Änderungen vorbehalten - La Société se réserve le droit  
d'apporter tout modification sans préavis - La Empresa se reserva el derecho de  
introducir, sin preaviso, modificaciones en cualquier momento



**LOTUS SpA** - Via Calmaor, 46  
31020 Zoppé di S. Vendemiano (TV) - ITALY  
Tel. +39 0438 778020 / 778468  
Fax +39 0438 778277  
www.lotuscookers.it - lotus@lotuscookers.it

The size of success.