

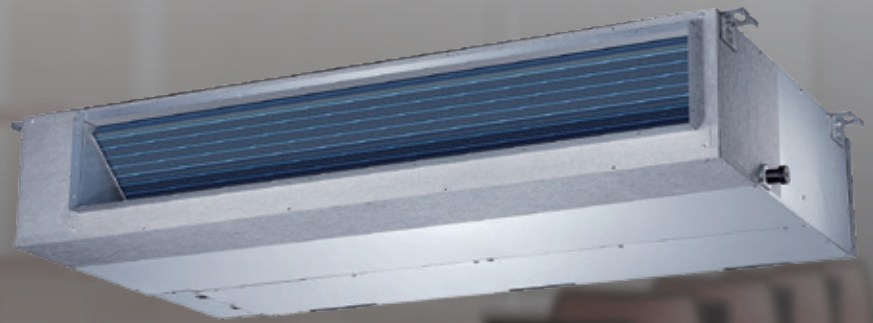
# ПОЛУПРОМЫШЛЕННЫЕ СПЛИТ-СИСТЕМЫ



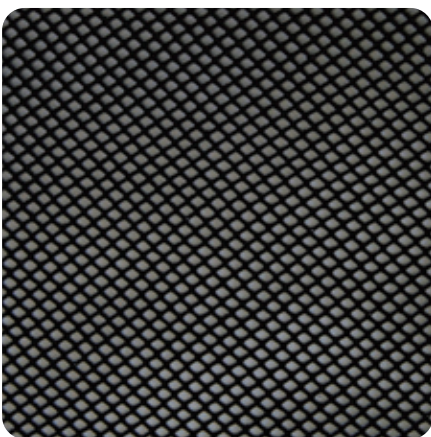
ROYAL<sup>®</sup>  
CLIMA

Линейка **COMPETENZA**

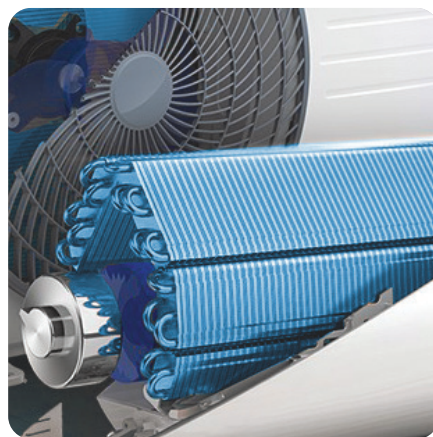
UPGRADE  
2022



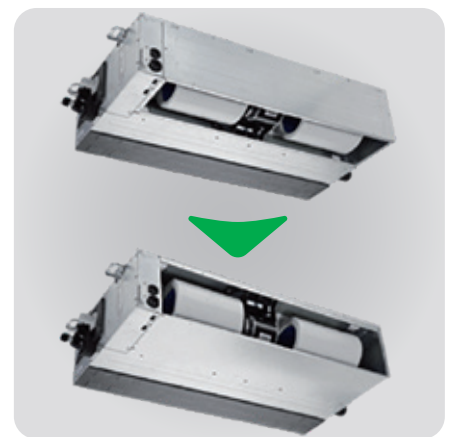
О кондиционерах  
ROYAL Clima  
на YouTube



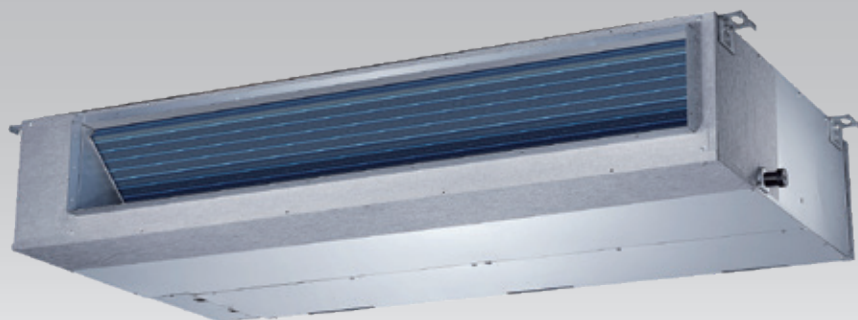
Фильтр предварительной очистки  
поставляется в комплекте



Ламели теплообменника кондиционеров ROYAL Clima защищены антикоррозийным покрытием Blue Fin. Оно предохраняет теплообменник от воздействия пыли, дождя, насыщенного солями воздуха и других вредных факторов, значительно увеличивая срок службы кондиционера



Канальные кондиционеры ROYAL Clima имеют универсальное подключение воздуховодов. Переставляя заглушку, можно добиться разного направления забора воздуха: снизу (например, если забор воздуха осуществляется напрямую из охлаждаемого помещения), или сзади (например, если необходимо подключение дополнительного воздуховода на заборе воздуха)



ОПЦИЯ


 ХК-05  
 В КОМПЛЕКТЕ

 ВЫСОКИЙ  
 НАПОР

 КОМПАКТНЫЙ  
 РАЗМЕР

 РАБОТА  
 ДО -15 °С

 ЗИМНИЙ  
 КОМПЛЕКТ  
 -40 °С\*

 ГОТОВ ДЛЯ  
 УСТАНОВКИ  
 МОДУЛЯ WI-FI

 НИЗКИЙ УРОВЕНЬ  
 ШУМА

 УВЕЛИЧЕННАЯ  
 ДЛИНА ТРАСС

\* Опция

Параметр / Модель	Внутренний блок	CO-D 18HNX	CO-D 24HNX	CO-D 36HNX	CO-D 48HNX	CO-D 60HNX
	Наружный блок	CO-E 18HNX	CO-E 24HNX	CO-E 36HNX	CO-E 48HNX	CO-E 60HNX
Электропитание внутреннего блока, В/Гц/Ф		220-240/50/1	220-240/50/1	220-240/50/1	220-240/50/1	220-240/50/1
Электропитание наружного блока, В/Гц/Ф		220-240/50/1	220-240/50/1	380-415/50/3	380-415/50/3	380-415/50/3
Холодопроизводительность, кВт		5,28	7,03	10,55	14,07	16,12
Теплопроизводительность, кВт		5,60	7,40	11,70	15,24	17,60
Номинальный ток* (охлажд./нагрев), А		7,50 / 6,80	9,35 / 8,13	7,20 / 7,00	9,10 / 9,00	11,00 / 10,00
Номинальная мощность* (охлажд./нагрев), Вт		1730 / 1550	2150 / 1870	3500 / 3240	4680 / 4420	5550 / 5010
Коэффициент EER / Класс энергоэффективности (охлажд)		3,05 / B	3,27 / A	3,01 / B	3,01 / B	2,90 / C
Коэффициент COP / Класс энергоэффективности (нагрев)		3,61 / A	3,96 / A	3,61 / A	3,45 / B	3,51 / B
Расход воздуха внутр.блока (Низк./Ср./Выс.), м³/ч		665/760/1000	1050/1250/1400	1460/1540/1650	1700/2100/2400	1950/2300/2600
Уровень шума внутр. блока (Низк./Ср./Выс.), дБ(А)		32/35/39	38/44/46	42/47/50	44/46/50	45/47/50
Номинальное статическое давление(ESP) (диапазон), Па		50 (0-120)	50 (0-120)	50 (0-120)	80 (0-160)	80 (0-160)
Уровень шума наруж. блока, дБ(А)		55,0	57,0	58,0	58,0	60,0
Тип хладагента		R410A				
Заводская заправка, кг		1,10	1,70	2,25	3,00	3,10
Дозаправка (свыше номинальной длины труб), г/м		20	50	50	50	50
Марка компрессора		HIGHLY	GMCC	GREE LANDA	GMCC	GMCC
Размеры внутреннего блока (Ш×В×Г), мм		890×290×735	890×290×735	890×290×735	1250×290×735	1250×290×735
Размеры внутреннего блока в упаковке (Ш×В×Г), мм		1070×360×800	1070×360×800	1070×360×800	1430×360×800	1430×360×800
Размеры наружного блока (Ш×В×Г), мм		800×545×315	825×655×310	970×805×395	940×1325×370	940×1325×370
Размеры наружного блока в упаковке (Ш×В×Г), мм		920×620×400	945×725×435	1105×895×495	1080×1440×430	1080×1440×430
Вес нетто / брутто внутреннего блока, кг		32,0 / 37,0	33,0 / 38,0	36,0 / 42,0	45,0 / 51,0	50,0 / 56,0
Вес нетто / брутто наружного блока, кг		36,0 / 39,0	48,0 / 51,0	64,0 / 74,0	95,0 / 105,0	99,0 / 109,0
Максимальная длина труб, м		20	20	30	50	50
Макс. перепад по высоте между внут. и наруж. блоками, м		15	15	20	30	30
Минимальная длина труб, м		4	4	4	4	4
Номинальная длина труб, м		5	5	5	5	5
Диаметр дренажа (наружный), мм		32	32	32	32	32
Диаметр жидкостной трубы, мм (дюйм)		6,35 (1/4")	9,53 (3/8")	9,53 (3/8")	9,53 (3/8")	9,53 (3/8")
Диаметр газовой трубы, мм (дюйм)		12,7 (1/2")	15,88 (5/8")	15,88 (5/8")	19,05 (3/4")	19,05 (3/4")
Сторона подключения электропитания		Внут. блок	Наруж. блок	Наруж. блок	Наруж. блок	Наруж. блок
Межблочный кабель, мм <sup>2</sup> **		5×2,5+3×0,5	6×1,5+3×0,5	5×1,5	5×1,5	5×1,5
Силовой кабель, мм <sup>2</sup> **		3×2,5	3×4,0	5×2,5	5×4,0	5×4,0
Автомат защиты, А**		16	25	20	25	25
Максимальная потребляемая мощность, кВт		2,90	3,40	5,00	6,80	8,00
Максимальный потребляемый ток, А		12,0	14,5	9,0	11,0	13,0
Пусковой ток, А		38,0	45,0	50,0	50,0	61,0
Рабочие температурные границы (охлаждение), °С		-15...+49	-15...+49	-15...+49	-15...+49	-15...+49
Рабочие температурные границы (нагрев), °С		-15...+24	-15...+24	-15...+24	-15...+24	-15...+24
Степень защиты, внут. / наруж. блок				IPX4 / IPX4		
Класс электротехники, внутренний блок/наружный блок				I класс / I класс		

\* Номинальная потребляемая мощность и ток приведены для кондиционера в целом (внутренний+наружный блок).

\*\* Приведены рекомендуемые сечения кабелей и автомата защиты. Вы можете самостоятельно подобрать кабель и автомат защиты после консультации с сертифицированным электриком или подбором кабель и автомат защиты для ваших условий по ПУЭ. Межблочный кабель не входит в комплект поставок сплит-систем, докупается отдельно.