

STG 71 M

Horno para gastronomía



Ref. 710557

EQUIPAMIENTO



- Sistema con panel de control manual
- Alarma fin de ciclo
- Micro de puerta
- Termostato de seguridad
- Lámpara interior LED
- Conexión agua 3/4
- Vidrio abatible para fácil limpieza
- Capacidad para bandejas G/N

FUNCIONES

- Inversor de giro
- Facilidad de uso
- Humedad regulable 0/100%
- Temporizador 0/120 minutos
- Modo continuo
- Control de tiro manual

CARACTERÍSTICAS TÉCNICAS

Potencia eléctrica 10.200W

Temperatura máxima 250°C

Peso 78kg

Voltaje 400V- 50/60Hz

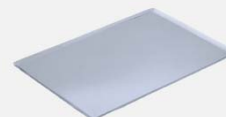
Tipo conexión Trifásica 3F+N+T

Dimensiones internas (An)620x(F)405x(AI)545mm

Dimensiones externas (An)790x(F)790x(AI)825mm

CAPACIDAD

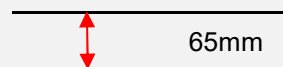
7 bandejas GN1/1



Posición bandeja transversal



Distancia entre bandejas



STG 71 M

Accesorios específicos



Soportes

STG 300

Ref. 710574



(An)715x(F)600x(AI)300mm

Nº guías - 0

STG 650

Ref. 710575



(An)715x(F)600x(AI)650mm

Nº guías - 6

STG 850

Ref. 710576



(An)715x(F)600x(AI)850mm

Nº guías - 8

Campana STG

Ref. 710581

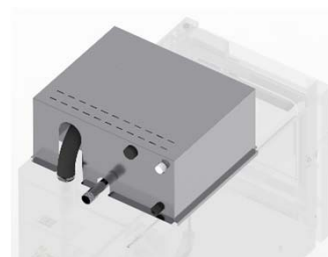


(An)790x(F)1010x(AI)300mm

Conexión salida humos Ø120mm

Condensador de vapores STG

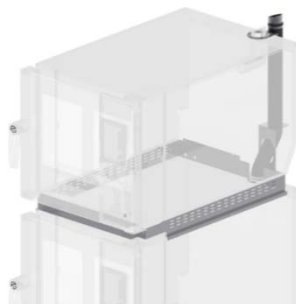
Ref. 710584



(An)417x(F)207x(AI)300mm

Kit Superposición

Ref. 710586



(An)715x(F)600x(AI)300mm

Kit primera instalación

Ref. 710434



Elementos incluidos en el kit:

- Tubos, racorería, adaptadores y accesorios necesarios para su instalación en horno
- 1L de detergente FM
- 1L de abrillantador FM

Ruedas

Ref. 710286



Suplemento ruedas para soportes

DECLARACIÓN UE DE CONFORMIDAD EU DECLARATION OF CONFORMITY

Directiva(s) del Consejo con la(s) que se declara conformidad:
Council Directive(s) to which conformity is declared:

DC 2014/35/EU + DC 2014/30/EU + DC 2011/65/EU

Aplicación de las Normas:
Application of the Standards:

UNE-EN 60335-1:2012 + AC:2014 + A11:2014 + A13:2017 + A14:2014 + A2:2020 + A1:2020; UNE-EN 60335-2-42:2004 + Corr:2007 + A1:2008 + A11:2012; UNE-EN 55014-1:2017 + A11:2021; UNE-EN 55014-2:2015; UNE-EN 61000-3-2:2014; UNE-EN 61000-3-3:2013 + A1:2020

Fabricante / *Manufacturer's name:*

**FM CALEFACCIÓN S.L.
CIF: B-14343594**

Dirección / *Manufacturer's address:*

**CTRA. de Rute km.2.700, C.P.:14900, Lucena
Cordoba, España**

Tipo de aparato / *Type of device:*

HORNO / OVEN

Marca / *Trade.:*

FM CALEFACCIÓN

Modelo / *Model no.:*

STG 71

N/S: 21XXXXXXXXXX

Nosotros, los abajo firmantes, declaramos bajo nuestra exclusiva responsabilidad que el equipo especificado cumple con la(s) Directiva(s) y Norma(s) mencionadas

We, the undersigned, hereby declare under our sole responsibility that the specified equipment is in conformity with the above Directive(s) and Standard(s)

Lugar / *Place:* **Lucena**

Firma / *Signature:* **B-14343594**

Fecha / *Date:* **01/01/2021**



STG 71 M



| CARACTERÍSTICAS TÉCNICAS | | CONEXIONADO | |
|-----------------------------|----------------------------------|-------------|---------------------------------|
| Peso neto (solo horno) | | 1 | Manguera alimentación |
| Peso bruto (horno+embalaje) | | 2 | Conexión campana extracción |
| Tensión de alimentación | 400Vac - Trifásica | 3 | Conexión condensador de vapores |
| Frecuencia | 50/60Hz | 4 | Rearme termostato seguridad |
| Cable de alimentación | Manguera 3F+N+T 4mm ² | 5 | Desagüe Ø40mm |
| Nivel de presión sonora | Inferior a 70dB | 6 | Separación de seguridad ≥120mm |
| Potencia total | 10.200W | 7 | Salida de gases calientes Ø50mm |
| Potencia térmica nominal | 10.000W | 8 | Conexión toma de agua |
| | | 9 | Placa de características |

*Cotas en mm

