

Инструкция по сборке каркаса ванны

ROMA 170x70



Состав комплекта каркаса:

1. каркас — 1 шт.
2. стойка 34 см. - 2 шт., стойка 36 см. - 2 шт.
3. шпилька M12 (25см.) - 4 шт.,
4. болт M10\*70 — 4 шт.
5. саморез 4.2\*41 — 5 шт.
6. саморез 4\*16 — 8 шт.
7. гайка M12 — 12 шт.
8. гайка M10 — 4 шт.
9. заглушка для рамы — 4 шт.
10. ножка для ванны — 4 шт.
11. саморез 3.5\*40 — 4 шт.
12. дюбель 6\*40 — 4 шт.
13. кронштейн крепления к стене — 2 шт.

Состав комплекта панели:

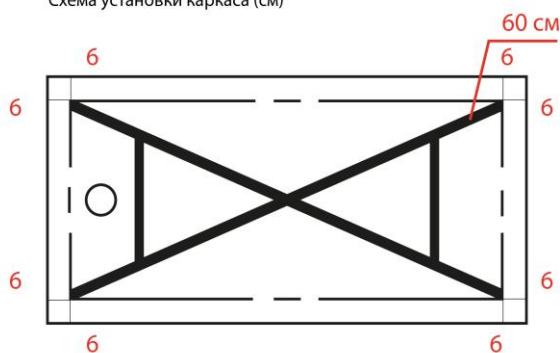
1. уголок 30\*30\*30 — 4 шт.
2. саморез 4\*16 — 8 шт.
3. саморез 3.5\*20 — 2 шт.
4. заглушка фронтальной панели — 2 шт.
5. флажок пластик — 2 шт.
6. гайка M12 — 4 шт.
7. шайба M12 — 4 шт.

## Этапы установки и сборки каркаса:

1. Перевернуть ванну вверх дном и положить на ровную поверхность, которая не повредит и не поцарапает ванну.
2. Установить раму каркаса.. **Внимание!** Каркас не должен выступать за края ванны.
3. На углах каркаса, через отверстия Ø13 мм. соединить каркас с вертикальными стойками болтом и гайкой М12 .
4. В углах ванны отмерить требуемое расстояние от каждого борта.
5. Прикрутить стойки во вкладыши из ДСП расположенные в углах ванны (используются два самореза 4\*16 на каждую стойку)
6. Прикрутить каркас саморезами 4,2\*41 к подложке на дне ванны
7. В закладные из ДСП, которые располагаются по периметру с передней стороны, прикрутить уголки для упора фронтальной панели.
8. Вставить опоры (пластиковые **флажки**) для крепления фронтальной панели в отверстия Ø13 мм. на стойках и зафиксировать контргайками М12.
9. В открытые части профильной трубы вставить пластиковые заглушки.
10. В отверстия на каркасе Ø13мм. установить ножки и зафиксировать их гайками. При наличии дополнительных ножек, на дно ванны прикрутить площадки крепления ножек.
11. Установить панель так, чтобы между панелью и ванной было 90 градусов. На одинаковом расстоянии от борта ванны, напротив флажков крепления панелей, просверлить отверстия в панели Ø8мм.
12. С использованием уровня, отрегулировать высоту ножек таким образом, чтобы ножки выступали не более 20 мм от нижнего края фронтальной панели.
13. Прикрутить панель саморезами 3,5\*40 с резьбовой частью заглушки, затем привинтить декоративную часть заглушки.

## ROMA 170x70

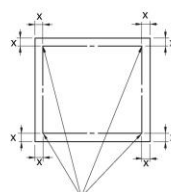
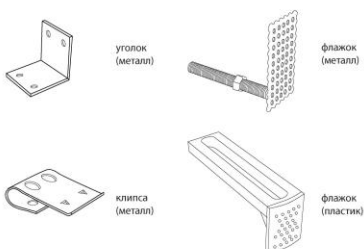
Схема установки каркаса (см)



Уголок (металл) 30x30 - 4 шт  
Флажок (пластик) - 2 шт

Размер стоек:  
36 см - 2 шт.  
34 см - 2 шт.

Условные обозначения



x - расстояние (см) от края ванны до центра установки стойки

○ - слив  
■ - дополнительное крепление ножки