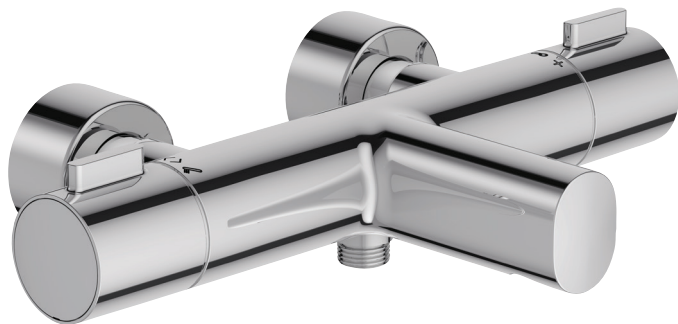


E78520



Коллекция: CUFF

Отделка\*:



CP - Хром

Общие характеристики:



## Преимущества для конечного пользователя

- БЕЗОПАСНОСТЬ: Ограничитель температуры 37°C. Максимальная температура 50°C.
- ЭСТЕТИКА: Аэратор с антиизвестковым покрытием.
- ЭКОНОМИЯ ВОДЫ: Ограничитель напора.

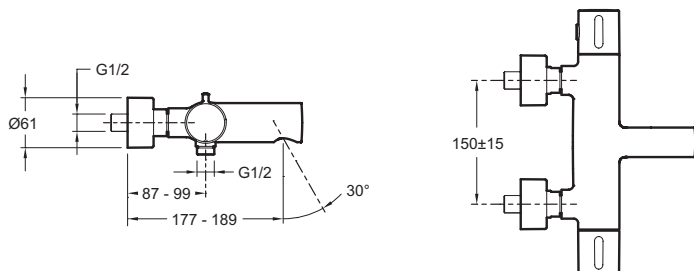
## Технические характеристики

- ВЕС: 3,2 кг
- НОРМЫ И ПРАВИЛА: NF ECAU E3/1 C3 A1 U3 - ACS : 10 ACC LY 103
- РАСХОД ВОДЫ: 20 л/мин
- ПОДКЛЮЧЕНИЕ: С соединителями и настенными крепежами
- РАЗМЕТКА ОТВЕРСТИЙ: 150 ± 15 мм
- СЛИВ: 0
- УСТАНОВКА: Настенные

## Преимущества при монтаже

- Быстрая установка
- ТИП УСТАНОВКИ: Крепление к стене
- ТИП: Термостатический
- РАССТОЯНИЕ МЕЖДУ ЦЕНТРОМ ИЗЛИВА И ЦЕНТРАЛЬНОЙ ОСЬЮ КОРПУСА: 177-189 мм
- МЕХАНИЗМ: Термостатический картридж
- ЭКОНОМИЧНОЕ ПОТРЕБЛЕНИЕ: Экономия воды и энергии
- ОДНОРЫЧАЖНЫЙ СМЕСИТЕЛЬ: ТЕРМОСТАТИЧЕСКИЙ ОДНОРЫЧАЖНЫЙ СМЕСИТЕЛЬ
- ГАРАНТИЯ НА ОТДЕЛКУ: 10 лет

## Технический чертеж



Спецификация продукта: Настенный термостатический смеситель для ванны/душа. E78520. Коллекция: CUFF. ВЕС: 3,2 кг. ТИП УСТАНОВКИ: Крепление к стене. НОРМЫ И ПРАВИЛА: NF ECAU E3/1 C3 A1 U3 - ACS : 10 ACC LY 103. ТИП: Термостатический. РАСХОД ВОДЫ: 20 л/мин. РАССТОЯНИЕ МЕЖДУ ЦЕНТРОМ ИЗЛИВА И ЦЕНТРАЛЬНОЙ ОСЬЮ КОРПУСА: 177-189 мм. ПОДКЛЮЧЕНИЕ: С соединителями и настенными крепежами. МЕХАНИЗМ: Термостатический картридж. РАЗМЕТКА ОТВЕРСТИЙ: 150 ± 15 мм. ЭКОНОМИЧНОЕ ПОТРЕБЛЕНИЕ: Экономия воды и энергии. СЛИВ: 0. ОДНОРЫЧАЖНЫЙ СМЕСИТЕЛЬ: ТЕРМОСТАТИЧЕСКИЙ ОДНОРЫЧАЖНЫЙ СМЕСИТЕЛЬ. УСТАНОВКА: Настенные. ГАРАНТИЯ НА ОТДЕЛКУ: 10 лет.