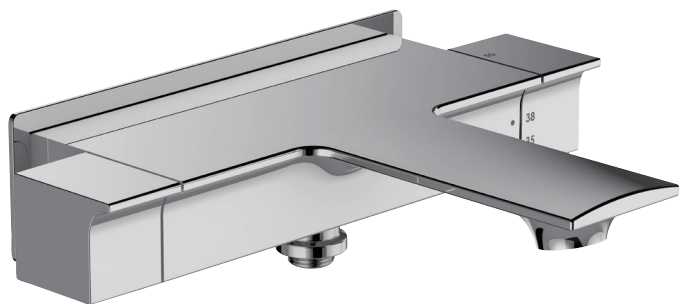


**E9103**



**Коллекция:** STANCE

**Отделка\*:**



CP - Хром

**Общие характеристики:**



### Преимущества для конечного пользователя

- Безопасность: максимальная температура 50°C

### Технические характеристики

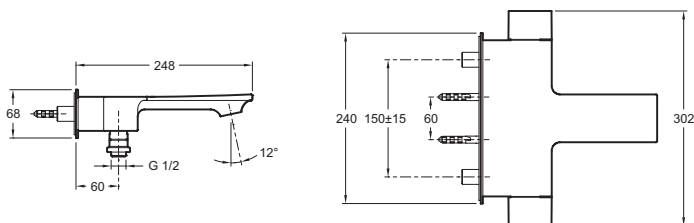
- ВЕС: 5,5 кг
- ТИП: Термостатический
- ПОДКЛЮЧЕНИЕ: С настенными крепежами и кольцами
- РАЗМЕТКА ОТВЕРСТИЙ: 150 ± 15 мм
- СЛИВ: 0
- УСТАНОВКА: Настенные
- Аэратор с антиизвестковым покрытием

### Преимущества при монтаже

- Простая установка: настенные крепежи

- ТИП УСТАНОВКИ: Крепление к стене
- РАСХОД ВОДЫ: 17 л/мин
- МЕХАНИЗМ: Термостатический картридж
- ЭКОНОМИЧНОЕ ПОТРЕБЛЕНИЕ: Экономия воды и энергии
- ОДНОРЫЧАЖНЫЙ СМЕСИТЕЛЬ: ТЕРМОСТАТИЧЕСКИЙ ОДНОРЫЧАЖНЫЙ СМЕСИТЕЛЬ
- ГАРАНТИЯ НА ОТДЕЛКУ: 10 лет
- Обратный клапан в комплекте

### Технический чертёж



Спецификация продукта: Термостатический настенный смеситель для ванны/душа. E9103. Коллекция: STANCE. ВЕС: 5,5 кг. ТИП УСТАНОВКИ: Крепление к стене. ТИП: Термостатический. РАСХОД ВОДЫ: 17 л/мин. ПОДКЛЮЧЕНИЕ: С настенными крепежами и кольцами. МЕХАНИЗМ: Термостатический картридж. РАЗМЕТКА ОТВЕРСТИЙ: 150 ± 15 мм. ЭКОНОМИЧНОЕ ПОТРЕБЛЕНИЕ: Экономия воды и энергии. СЛИВ: 0. ОДНОРЫЧАЖНЫЙ СМЕСИТЕЛЬ: ТЕРМОСТАТИЧЕСКИЙ ОДНОРЫЧАЖНЫЙ СМЕСИТЕЛЬ. УСТАНОВКА: Настенные. ГАРАНТИЯ НА ОТДЕЛКУ: 10 лет. Аэратор с антиизвестковым покрытием. Обратный клапан в комплекте.