

**E14760**



**Коллекция:** STANCE

**Отделки\*:**



CP - Хром

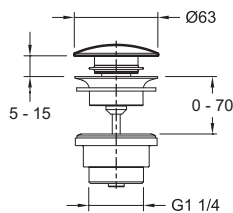
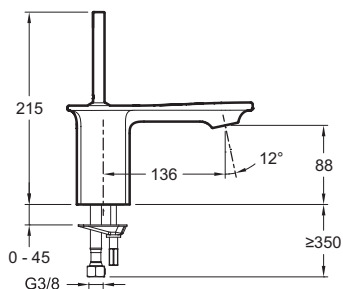
**Общие характеристики:**



### Технические характеристики

- ВЕС: 2,8 кг
- ТИП: Однорычажный
- ВЫСОТА ПОД ИЗЛИВОМ: 215 мм
- ПОДКЛЮЧЕНИЕ: С гибкой подводкой
- СЛИВ: Без донного клапана
- УСТАНОВКА: 1 отверстие
- Механизм экономии воды
- ТИП УСТАНОВКИ: 1 отверстие
- РАСХОД ВОДЫ: 5 л/мин
- РАССТОЯНИЕ МЕЖДУ ЦЕНТРОМ ИЗЛИВА И ЦЕНТРАЛЬНОЙ ОСЬЮ КОРПУСА: 136 мм
- МЕХАНИЗМ: Рычаг-джойстик
- ОДНОРЫЧАЖНЫЙ СМЕСИТЕЛЬ: 0
- ГАРАНТИЯ НА ОТДЕЛКУ: 10 лет
- Скрытый аэратор с антиизвестковым покрытием

### Технический чертёж



Спецификация продукта: Однорычажный смеситель. E14760. Коллекция: STANCE. ВЕС: 2,8 кг. ТИП УСТАНОВКИ: 1 отверстие. ТИП: Однорычажный. РАСХОД ВОДЫ: 5 л/мин. ВЫСОТА ПОД ИЗЛИВОМ: 215 мм. РАССТОЯНИЕ МЕЖДУ ЦЕНТРОМ ИЗЛИВА И ЦЕНТРАЛЬНОЙ ОСЬЮ КОРПУСА: 136 мм. ПОДКЛЮЧЕНИЕ: С гибкой подводкой. МЕХАНИЗМ: Рычаг-джойстик. СЛИВ: Без донного клапана. ОДНОРЫЧАЖНЫЙ СМЕСИТЕЛЬ: 0. УСТАНОВКА: 1 отверстие. ГАРАНТИЯ НА ОТДЕЛКУ: 10 лет. Механизм экономии воды. Скрытый аэратор с антиизвестковым покрытием.