



ВИТРИНА ТЕПЛОВАЯ

AIRHOT HW-2



Руководство по эксплуатации

Инструкция по безопасности

Витрины **AIRHOT** работают от сети электропитания 220 В. В работе с такими устройствами следует соблюдать следующие меры безопасности:

- Не допускайте контакта кабеля питания с источниками тепла и острыми предметами;
- Не подвергайте кабель питания изгибам, запутыванию;
- Не устанавливайте прибор или другие устройства на кабеле питания;
- Все работы по чистке и ремонту рекомендуется проводить только при отключенном от сети кабеле электропитания;
- При отключении тепловой витрины от сети необходимо держаться за вилку сетевого кабеля во избежание разрыва или повреждения шнура;
- Запрещается использование устройства с поврежденным кабелем;
- Устройство должно быть подключено к розетке с заземлением, напряжение в сети должно соответствовать требованию к питанию устройства;
- Перед тем как вынуть вилку из розетки, необходимо выключить устройство, нажав на соответствующую кнопку переключателя;
- Запрещается передвигать и наклонять витрину во время работы;
- Запрещается вносить в устройство технические изменения.

Благодарим Вас за выбор техники марки **Airhot!**

Airhot — это широкий спектр технологического оборудования для предприятий общественного питания, ресторанов, кафе, магазинов и тд: блинницы, вафельницы, фритюрницы, тепловые витрины, различные виды грилей и индукционных плит, аппараты для горячего шоколада, СВЧ печи и др.

Более подробную информацию о всем спектре оборудования **AIRHOT** вы сможете найти на сайте на сайте <http://www.airhot.ru>

Назначения тепловой витрины

Тепловая витрина **Airhot HW-2** предназначена для хранения продуктов в подогретом состоянии. Предназначены для демонстрации и продажи горячей выпечки.

Настоящее руководство по эксплуатации содержит информацию актуальную на момент его издания, и может не отражать более поздние изменения. Производитель оставляет за собой право вносить любые изменения в спецификацию устройства, а также изменения в алгоритмы управления.

Описание кнопок и элементов управления



Выключатель питания

Положение «0» -
ВЫКЛ: устройство
выключено, питание
подается.

Положение «1» - ВКЛ:
устройство включено.

Индикатор нагрева

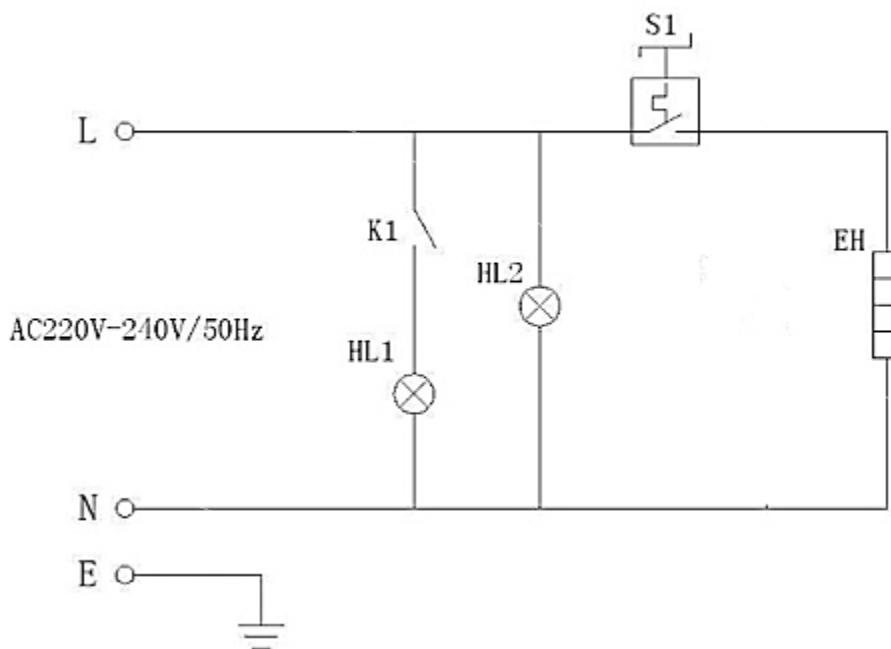
Горящий индикатор
оповещает о нагреве

Регулятор температуры

Установка температуры
камеры витрины

EAC

Электрическая схема



- S1—Регулятор температуры
- EH—Трубчатый электронагреватель
- HL1—Индикатор питания(GN).
- E—Заземление
- HL2—Индикатор нагрева(YE)

Эксплуатация

Монтаж и техническое обслуживание электрических соединений устройства должен выполняться квалифицированными специалистами.

1. Установите витрину на твердую ровную поверхность, способную выдержать вес устройства с помещенными в нем продуктами.
2. Вставьте кабель питания в розетку.
3. Установите переключатель питания в положение ВКЛ.
4. Установите рабочую температуру камеры, используя регулятор температуры.
5. Поместите продукты к камеру.

Внимание! Для поддержания температуры камеры двери витрины должны быть закрыты.

Очистка

Рекомендуется проводить ежедневную очистку и санитарную обработку витрины для сохранения оптимальных вкусовых качеств и соблюдения санитарных норм.

1. Очистку проводите на оборудовании, отключенным от сети электропитания.
2. Перед очисткой извлеките продукты питания из камеры витрины.
3. Дождитесь пока температура камеры достигнет комнатной.
4. Проведите очистку поверхности устройства дезинфицирующими чистящими средствами и влажной салфеткой.

Внимание! Не используйте абразивные, высоко кислотные и высоко щелочные чистящие средства для очистки.

5. Извлеките решетки и полки.
6. Вымойте внутреннюю поверхность витрины дезинфицирующим моющим средством.
7. Очищенные поверхности рекомендуется ополаскивать чистой водой и вытирать насухо.

Внимание! Запрещается использование пульверизатора при очистке.

8. После чистки необходимо установить в исходное положение все снятые части и включить витрину.
9. После того как температура в камере достигнет заданного значения можно загрузить витрину продуктами.

Гарантийные обязательства

Гарантийный срок составляет 12 месяцев со дня поставки при соблюдении владельцем условий эксплуатации, изложенных в настоящем Руководстве. За нарушение работоспособности тепловой витрины вследствие неправильной эксплуатации, а также из-за механических повреждений, производитель ответственности не несет.

Транспортировка и хранение

При транспортировке и хранении следует пользоваться условными обозначениями на упаковке.

Хранение устройства разрешается только в отапливаемых помещениях при температуре +1/+40 °С при относительной влажности воздуха до 80% (при 25°С).

Хранение на открытых площадках не допускается.

Комплектация

В комплект поставки прибора входят:

Витрина тепловая 1 шт.

Руководство по эксплуатации 1 шт.

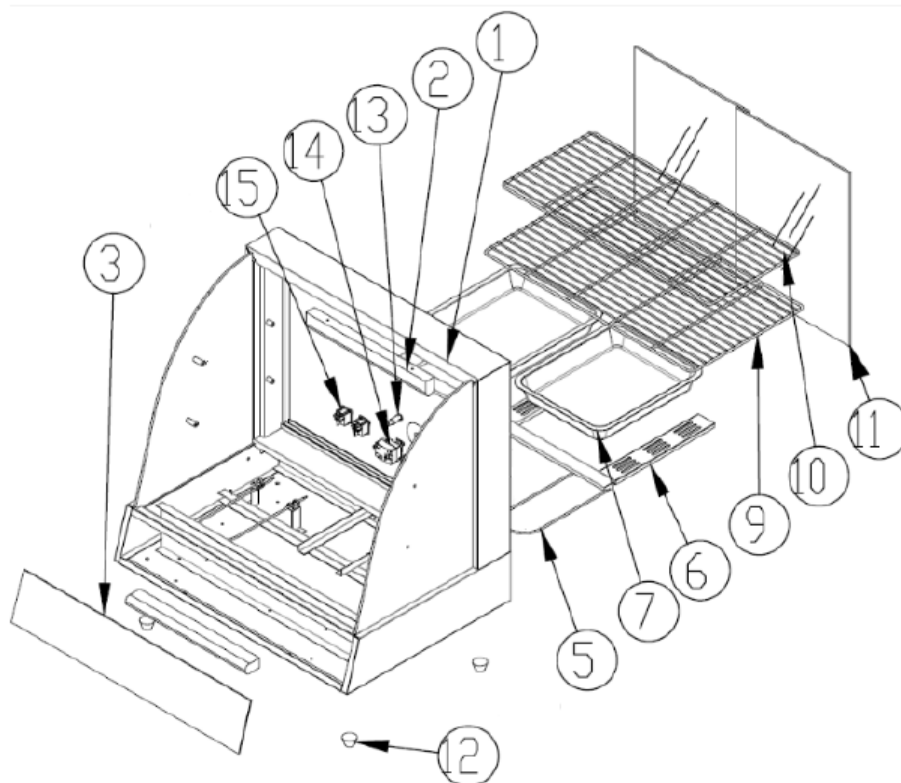
Упаковка 1 шт.

Комплектующие согласно упаковочному листу и договору поставки.

Технические характеристики

Модель	HW-2
Материал корпуса	Окрашенная сталь
Габаритные размеры, мм	660x470x630
Температурный режим, °С	0-80
Мощность, кВт	1,2
Напряжение, В	220
Вес, кг	24

Детализировка



№	Наименование	
	RUS	ENG
1	Корпус	Body parts
3	Декоративная вставка	PVC decoration board
5	ТЭН	Heating tube
6	Опорная планка	Supporting plate
7	Поднос	Food tray
9	Нижняя полка	Lower rack
10	Верхняя полка	Upper rack
11	Стеклопанель	Glass door
12	Прорезиненные ножки	Rubber feet
13	Индикатор нагрева	Heat «ON» light
14	Регулятор температуры	Temperature controller
15	Переключатель питания	Power ON switch